



Secretaria de Planejamento, Cooperação, Projetos e Controle - SEPLA
**Departamento de Estruturas de Custeio e
Financiamento de Projetos - DECFI**

**REVIF
MCTIC**

REDE DE
VIABILIZAÇÃO
FINANCEIRA
DAS UNIDADES DE
PESQUISA DO MCTIC

1º SEMINÁRIO E WORKSHOP

03 A 05 DE MARÇO DE 2020 | BRASÍLIA - DF

Brasília-DF, 04 Mar. 2020



REVIF
MCTIC

REDE DE
VIABILIZAÇÃO
FINANCEIRA
DAS UNIDADES DE
PESQUISA DO MCTIC

a formação da Rede

<https://revif.mctic.gov.br/>

Roteiro

- Fomento da CT&I (visão financeira)
- Estrutura Integrada e Transversal de “Funding” para CT&I
- Viabilidade Financeira das Unidades de Pesquisa
- REVIF: características

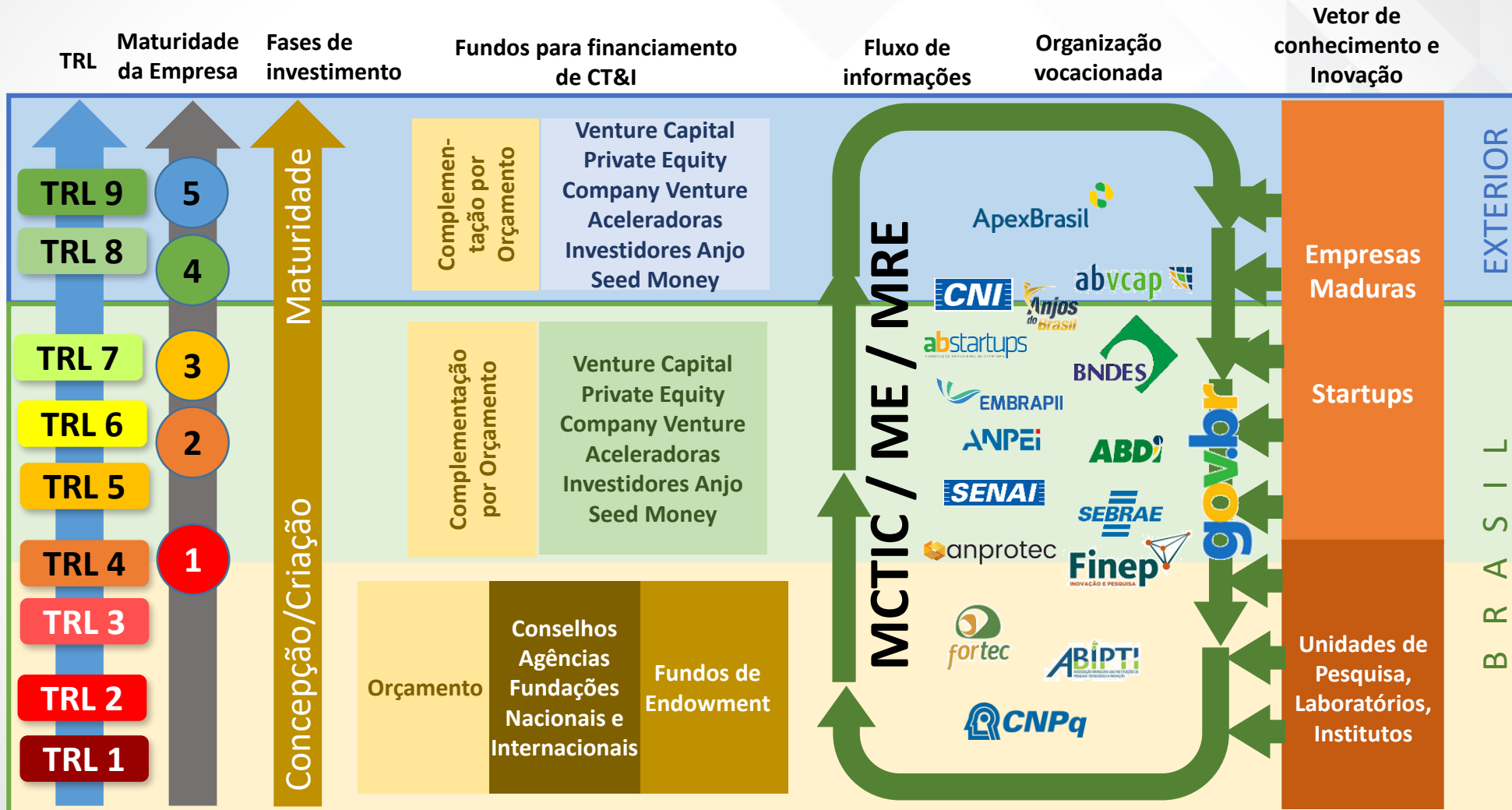
Fomento da CT&I

(visão financeira)



*Algumas modalidades também podem envolver apoio financeiro.

Estrutura Integrada e Transversal de "Funding" para CT&I - framework



Estrutura Integrada e Transversal de “Funding” para CT&I definição

Estrutura Integrada e Transversal de “Funding” para CT&I é um “*framework*” que estabelece o **TRL** – “*Technology Readiness Level*”, a **Maturidade da Empresa** e as **Fases de Investimento** como premissas básicas para a **priorização** de recursos, coordenação **transversal** e construção de **trilhas**, a fim de proporcionar **sinergia**, economias de **escala** e monitoramento de **efetividade** em todas as organizações provedoras de apoio à CT&I.



TRL

Maturidade de Empresa



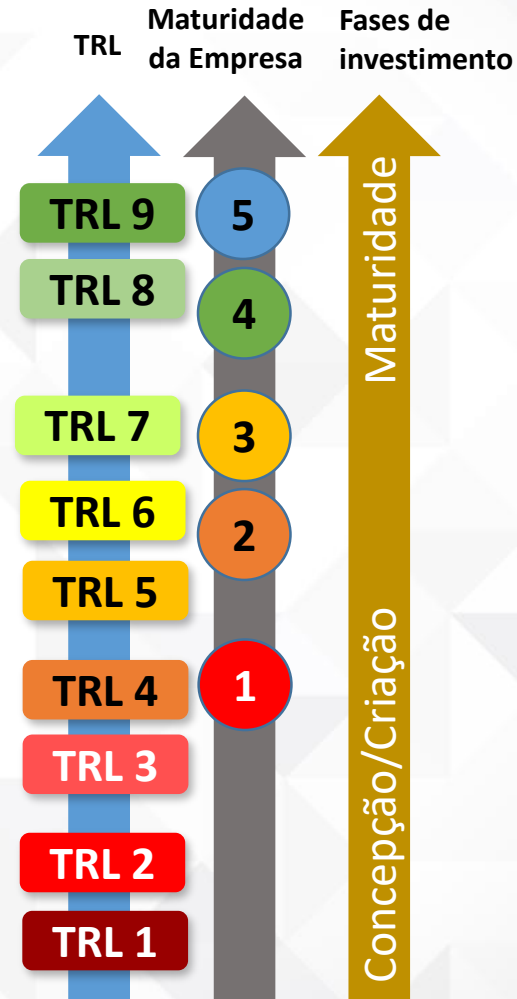
Fases de investimento

Premissas básicas

1. Adoção dos conceitos de **TRL, Maturidade da Empresa e Ciclo de Investimento**, como direcionadores básicos de todas ações relacionadas ao framework;
2. **Visão transversal**, considerando todos os atores do framework (e não só os governamentais);
3. Coordenação de iniciativas visando a construção de **trilhas de apoio**;
4. Priorização dos **recursos governamentais onde não haja atratividade ao capital privado** (*maior risco, TRLs mais baixos, menor maturidade empresarial*), compondo parcerias com outras entidades e mercado, para viabilização da participação do **capital privado onde haja atratividade** (*menor risco, TRLs mais altos, maior maturidade empresarial*);
5. **Transparência e compartilhamento de informações** entre os atores do "framework", visando propiciar sinergias, economias de escala e monitoramento de efetividade;
6. **Padronização de critérios de avaliação**, tendo como elementos fundamentais as premissas básicas do framework.

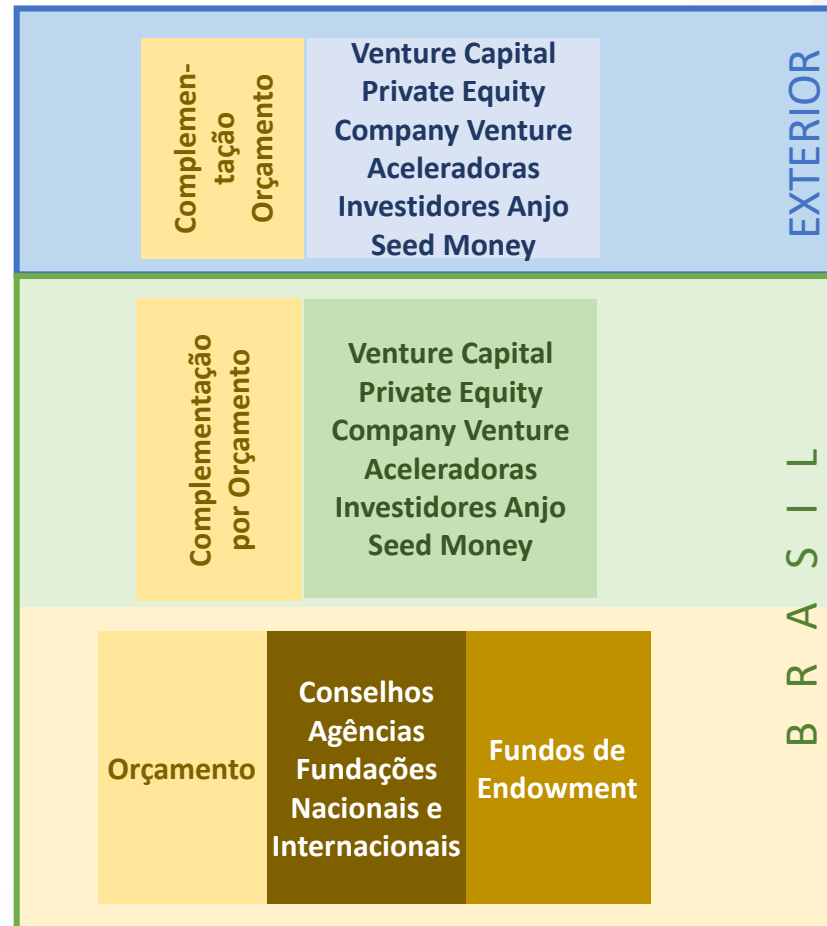
parâmetros básicos

Parâmetros básicos para seleção fontes de "funding" para apoio à CT&I



Fontes de
"funding"
para apoio à
CT&I

Fundos para financiamento de CT&I



vetores de conhecimento e inovação

Vetores de conhecimento e inovação:

- produção científica
- Transformação do conhecimento científico em inovação

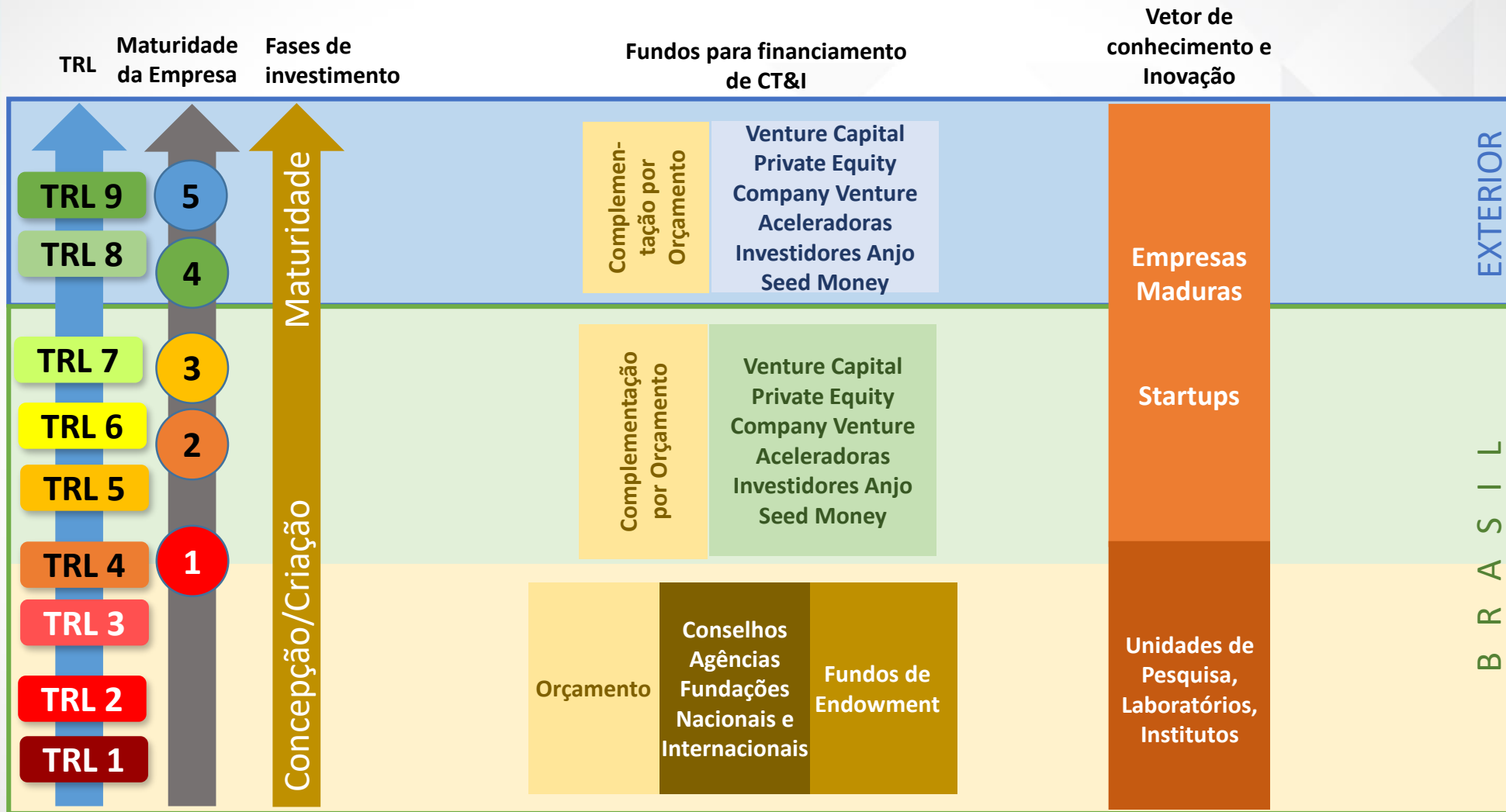
Vetor de conhecimento e Inovação

Empresas Maduras

Startups

Unidades de Pesquisa, Laboratórios, Institutos

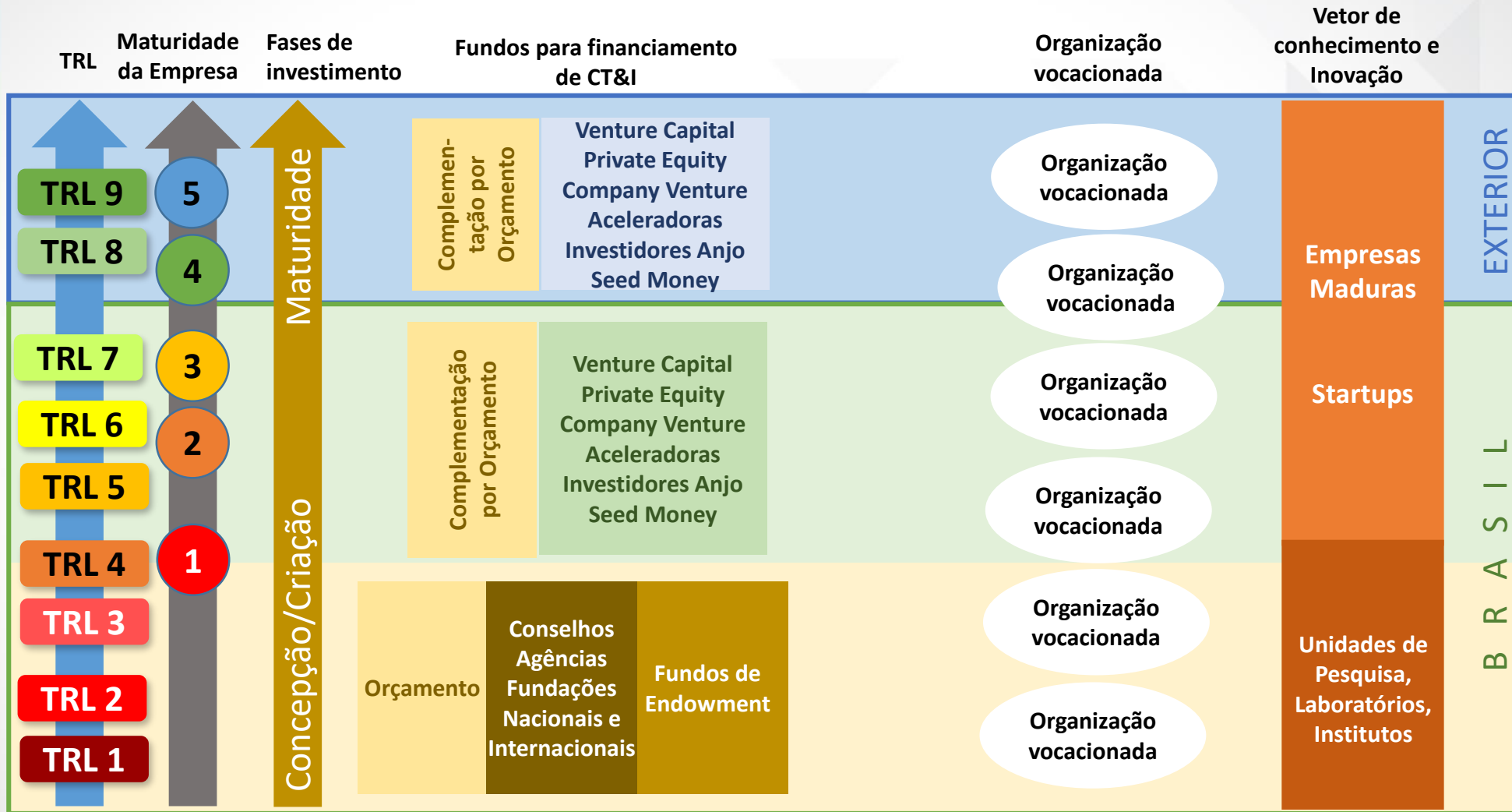
Estrutura Integrada e Transversal de "Funding" para CT&I - framework



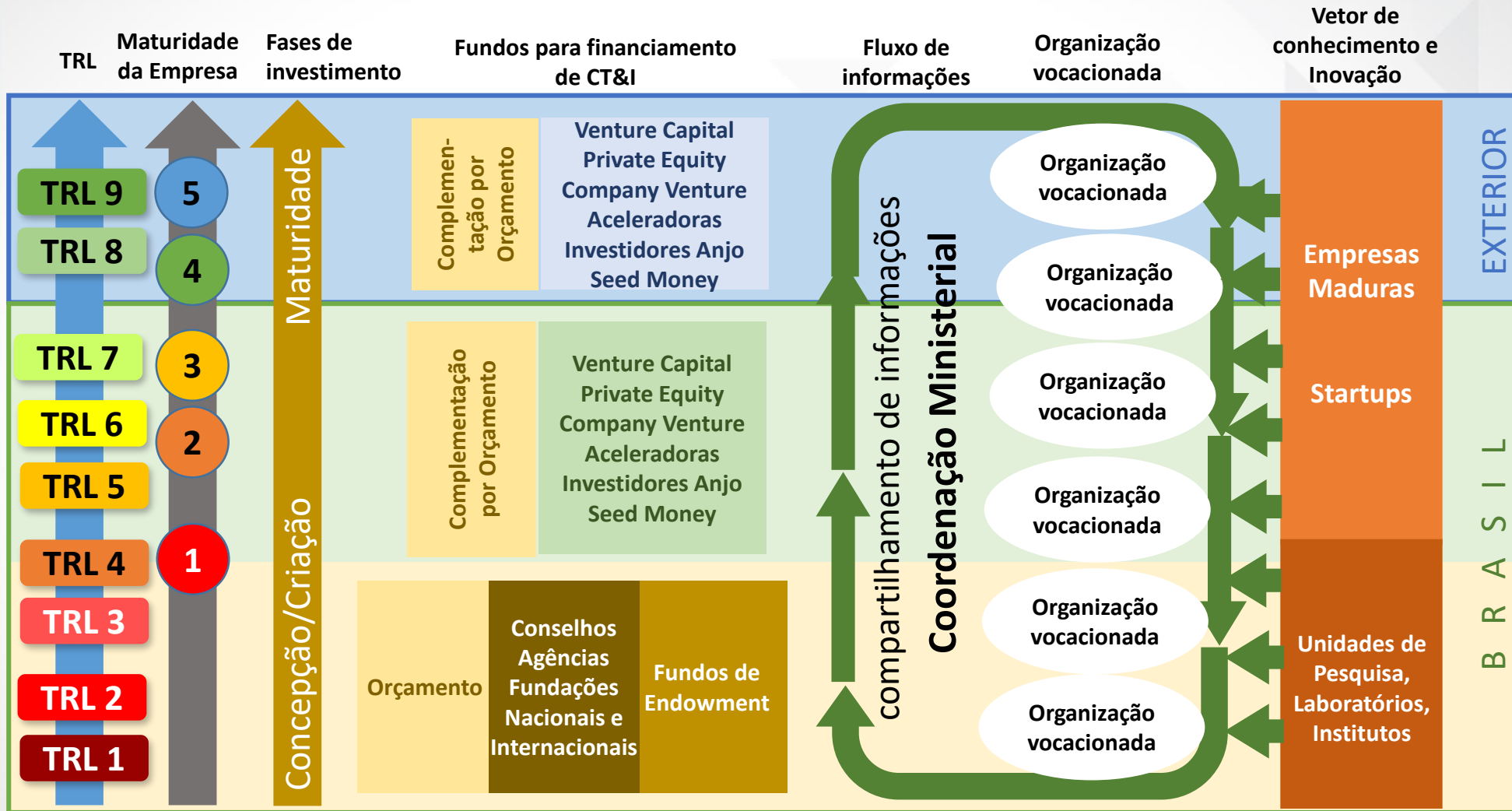
Estrutura Integrada e Transversal de "Funding" para CT&I - framework



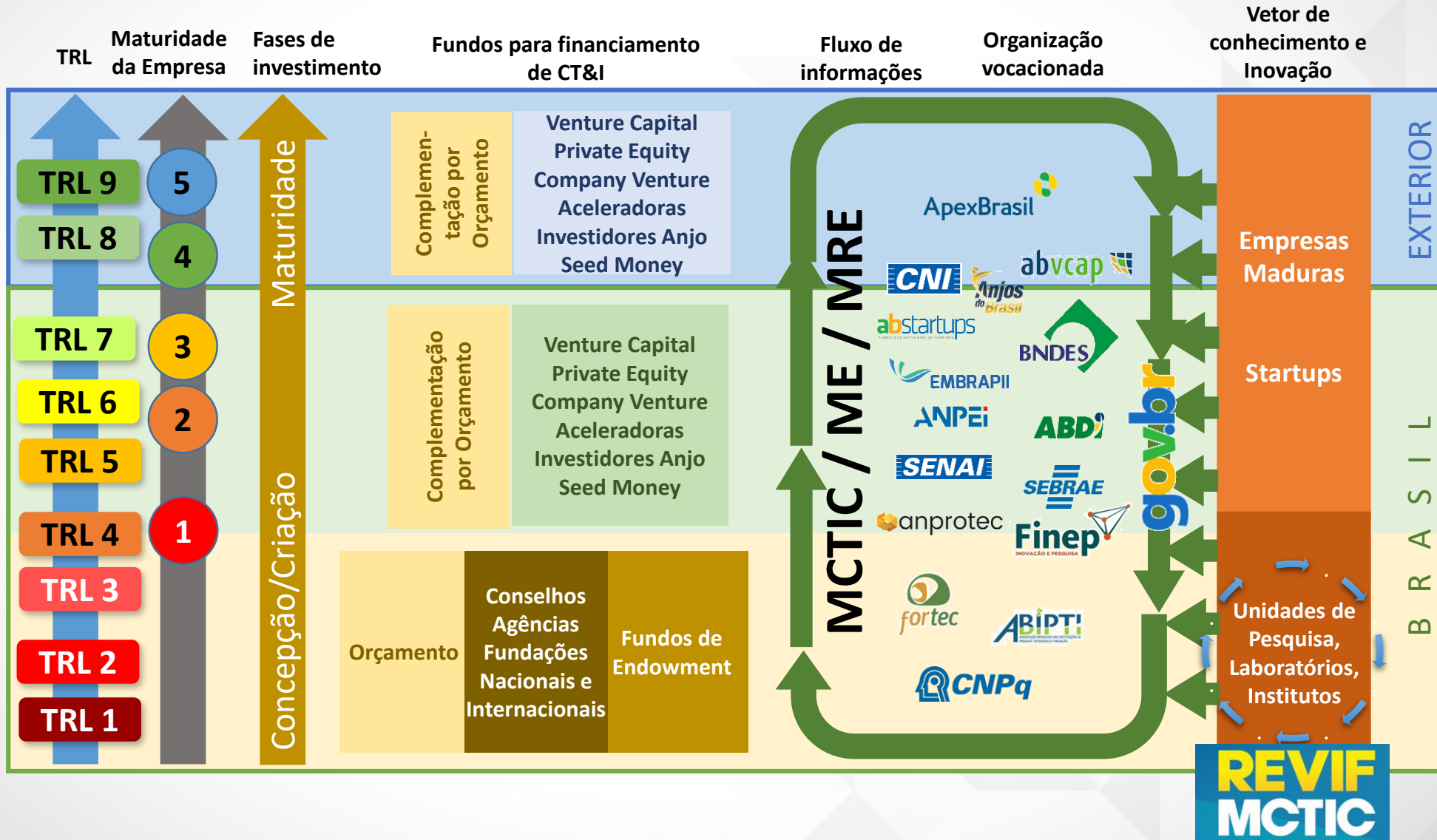
Estrutura Integrada e Transversal de "Funding" para CT&I - framework



Estrutura Integrada e Transversal de "Funding" para CT&I - framework



Estrutura Integrada e Transversal de "Funding" para CT&I - framework



Viabilidade Financeira das Unidades de Pesquisa

- A DECFI, dentre suas atribuições, busca **instrumentos que possibilitem a viabilização financeira** das Unidades do MCTIC;
- No atual cenário, é notória a **escassez de recursos orçamentários**, tradicionalmente utilizados para a sustentação financeira das UV;
- As UP possuem **diferentes características** quanto à sua constituição jurídica, regras de governança, estruturas administrativas etc;
- As particularidades de cada UP, **exigem soluções customizadas** à sua realidade;
- O encontro das soluções para a viabilização financeira de cada UP, passa pela **sinergia** produzida pela **colaboração** entre membros do MCTIC e de cada Unidade.

REVIF
MCTIC

REDE DE
VIABILIZAÇÃO
FINANCEIRA
DAS UNIDADES DE
PESQUISA DO MCTIC

MINISTÉRIO DA
CIÊNCIA, TECNOLOGIA,
INOVAÇÕES E COMUNICAÇÕES

 **PÁTRIA AMADA
BRASIL**
GOVERNO FEDERAL

A Rede de Viabilização Financeira das Unidades de Pesquisa do MCTIC – REVIF reúne **representantes das Unidades de Pesquisa** e dos diversos setores do MCTIC para o **compartilhamento e criação** de soluções voltadas aos instrumentos **estruturais, organizacionais, gerenciais e de governança**, que propiciem a viabilização financeira da pesquisa científica no Brasil.

Por meio da difusão de boas práticas em gestão de projetos, alinhamento estratégico e apoio na **busca de instrumentos financeiros complementares ao orçamento público**, objetiva-se viabilizar melhores condições para o desenvolvimento das atividades das Unidades de Pesquisa do país.

Características desejáveis aos membros efetivos da Rede, em cada UP:

- Colaboradores **vinculados à alta administração** da UP;
- Que conheçam a **realidade** organizacional, financeira e de governança da UP;
- Tenham conhecimento em administração de negócios e **empreendedorismo**.

Características da Rede:

- **Linha direta** de relacionamento (estrutura matricial e sistêmica);
- **Mão dupla** de ideias e soluções;
- Aproveitamento de **oportunidades e ociosidades** das UP;
- Identificação de **sinergias** entre as diversas UP;
- Fomento do relacionamento entre UPs, na busca de **soluções compartilhadas**.
- Respeito a **Governança** das UPs, bem como ao seu **direcionamento estratégico**.

☰ Portfólio de Produtos Financeiros



📌 Faça seu Cadastro

NOVOS ASSUNTOS

📌 Últimas notícias

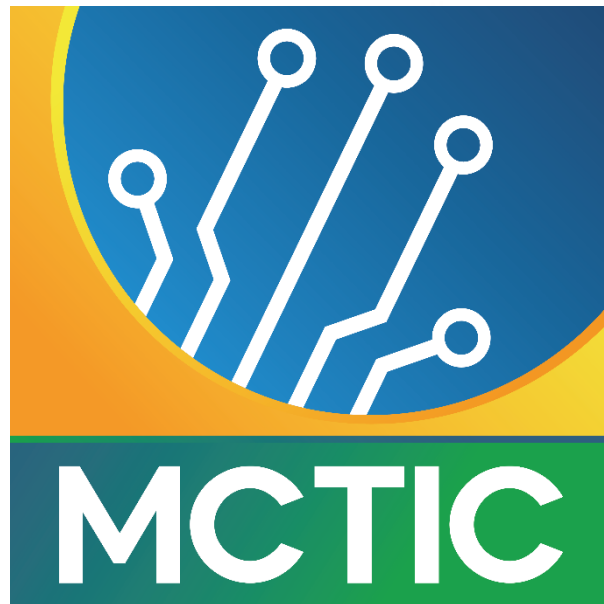
📌 Informações Gerais

ACESSE AQUI


Navegue por categoria

Encontre o serviço ou a informação desejada pelas opções abaixo:





WWW.MCTIC.GOV.BR

 [mctic](https://www.youtube.com/mctic)  [mctic](https://www.facebook.com/mctic)  [@mctic](https://twitter.com/mctic)  [@mctic](https://www.instagram.com/mctic)  [sintonizemctic](https://www.sintonizemctic.com.br)